

**LEGENDA MATERIÁLŮ:**

- tepelná izolace EPS tl.140mm
- Tvárnice Heluz
- Tvárnice Heluz- příčkové
- Sádrokartoné příčky

**LEGENDA MÍSTNOSTÍ ČÁST A:**

Číslo	Popis místnosti	Plocha [m <sup>2</sup> ]	Podlaha	Stěny
1.01	chodba	14,03	keramická dlažba	štuková omítka
1.02	technická místnost	5,76	keramická dlažba	štuková omítka
1.03	koupelna s wc	5,44	keramická dlažba	keramický obklad
1.04	pokoj	10,88	vinyl	štuková omítka
1.05	obývací pokoj +kk	31,95	vinyl	štuková omítka
1.06	vstupní hala společná	12,34	keramická dlažba	štuková omítka
1.07	tech. m. společná	4,62	keramická dlažba	štuková omítka
1.08	šatna	10,88	keramická dlažba	štuková omítka
1.09	koupelna s wc	5,44	keramická dlažba	keramický obklad
1.10	technická místnost	5,76	keramická dlažba	štuková omítka
1.11	chodba	14,3	vinyl	štuková omítka
1.12	obývací pokoj +kk	31,95	vinyl	štuková omítka
		131,7		

**VÝPIS PŘEKLADŮ:**

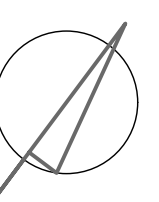
Ozn.	Popis překladu	Rozměr překladu [mm]	min uložení
a	KP XL 400 + žal.kaslík	300x238x4000	250 mm
b	KP XL 375 + žal.kaslík	300x238x3750	250 mm
c	KP Vario 250 +žal.kaslík	125x238x2500	250 mm
d	KP Vario 300 +žal.kaslík	125x238x3000	250 mm
e	5x KP 7-100 + XPS 90 mm	70x238x1000	125 mm
f	5x KP 7-200 + XPS 90 mm	70x238x2000	125 mm
g	3x KP 7-150 + XPS 90mm	70x238x1500	125 mm
h	4x KP 7-125	70x238x1250	125 mm
i	4x KP 7-150	70x238x 1500	125 mm
j	KP Vario 200 +žal.kaslík	125x238x2000	200 mm
k	obvodový věnec		
l	KP XL 350 + žal.kaslík	300x238x3500	250 mm

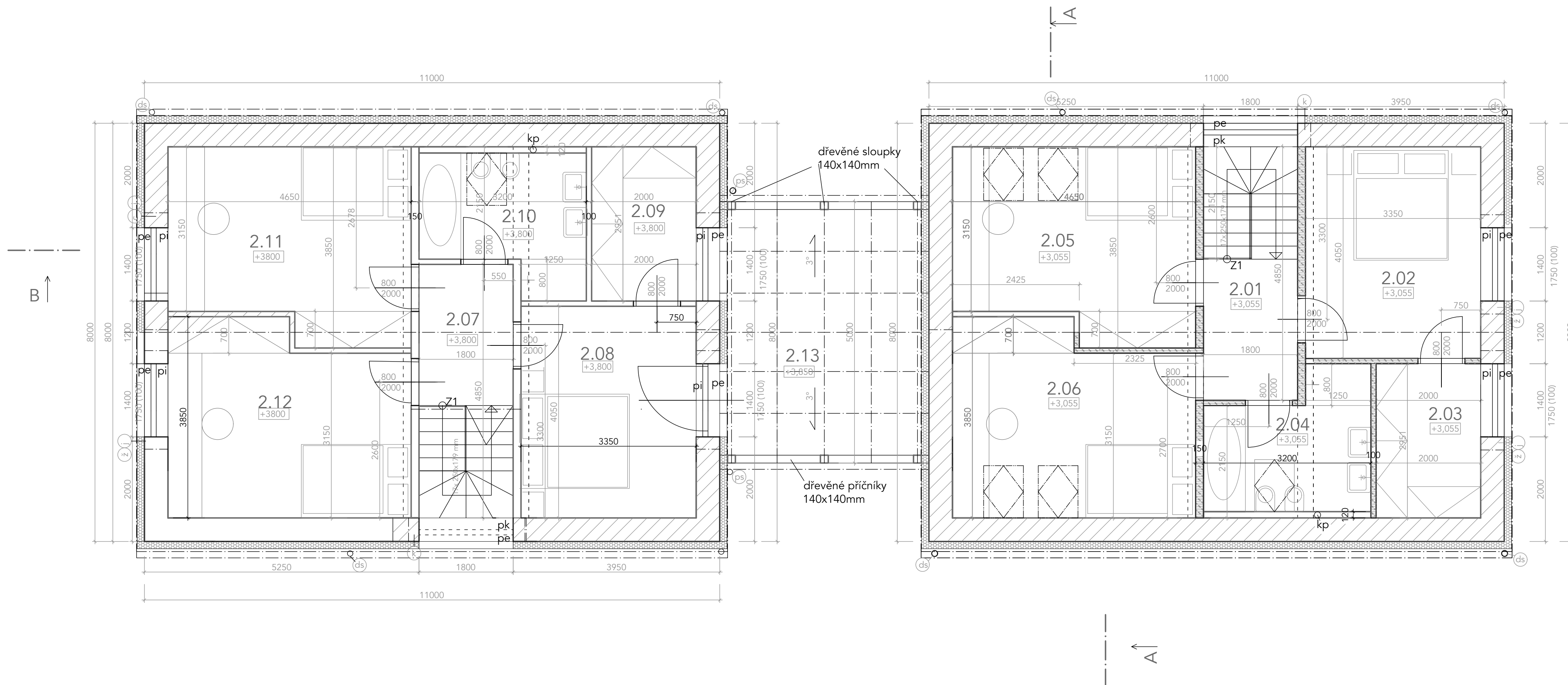
**POPISKY:**

- pi Interiérový okenní parapet - dřevěný s nosem
- pk Interiérový okenní parapet - keramická dlažba
- pe Venkovní okenní parapet z pozink.plechu v barvě
- ž Kovový žaluziový kaslík zapuštěný (rozměr 160 x 250 mm - délka dle otvoru)
- kp Svislé potrubí splašk. kanalizace - odvětrání nad střešní rovinu, zakončeno protidešťovou krytkou
- v1 Přirozené větrání - pomocí potrubí DN 100 - vyvedeno do fasády a zakončeno ochrannou mřížkou - nad podlahou
- v2 Přirozené větrání - pomocí potrubí DN 100 - vyvedeno nad střešku pod stropem
- Z1 Interiérové zábradlí - kovová konstrukce (chrom) se skleněnou výplní, výška 1,0m
- ob Betonový parkový obrubník 50 x 250 x 1000 mm
- T1 Terénní úprava - terasa: dřevěný rošt s WPC lamelami
- T2 Terénní úprava - dlážděná plocha pochůzná: betonová dlažba
- T3 Terénní úprava - dlážděná plocha pojízdná: betonová dlažba
- T4 Terénní úprava - okapový chodníček: beton
- ds Svislý dešťový svod, kruhový průřez, pozink DN 100 - lakovaný hnědý
- ps Svislý dešťový svod, kruhový průřez, pozink DN 120 - lakovaný hnědý (svod ploché střešky)

+0,000 = 346,5 m n.n.

Vypracovala: <b>Ing. arch.Helena Krobová</b>	Zodpovědný projektant: <b>Ing. arch. Helena Krobová - ČKA 03736</b>	
Investor: <b>Vrátný Group s.r.o.</b>	Účel: <b>DSP</b>	
Akce: <b>NOVOSTAVBA RD NA p.p.č. 3269/ 26          k.ú. RAKOVNÍK</b>	Datum: <b>01/2024</b>	
	Měřítko: <b>1:50</b>	
Výkres: <b>PŮDORYS 1.NP</b>	Číslo výkresu: <b>D.1.1.1</b>	





#### LEGENDA MATERIÁLŮ:

- tepelná izolace EPS tl.140mm
- Tvárnice Heluz
- Tvárnice Heluz- příčkové
- Sádkartoné příčky

#### POPISKY:

- pi Interiérový okenní parapet - dřevěný s nosem
- pk Interiérový okenní parapet - keramická dlažba
- pe Venkovní okenní parapet z pozink.plechu v barvě
- ž Kovový žaluziový kaslík zapuštěný (rozměr 160 x 250 mm - délka dle otvoru)
- kp Svislé potrubí splaš. kanalizace - odvětrání nad střešní rovinu, zakončeno protidešťovou krytkou
- v1 Přirozené větrání - pomocí potrubí DN 100 - vyvedeno do fasády a zakončeno ochrannou mřížkou - nad podlahou
- v2 Přirozené větrání - pomocí potrubí DN 100 - vyvedeno do fasády a zakončeno ochrannou mřížkou - pod stropem
- Z1 Interiérové zábradlí - kovová konstrukce (chrom) se skleněnou výplní, výška 1,0m
- ob Betonový parkový obrubník 50 x 250 x 1000 mm
- T1 Terénní úprava - terasa: dřevěný rošt s WPC lamelami
- T2 Terénní úprava - dlážděná plocha pochůzná: betonová dlažba
- T3 Terénní úprava - dlážděná plocha pojízdná: betonová dlažba
- T4 Terénní úprava - okapový chodníček: beton
- ds Svislý dešťový svod, kruhový průřez, pozink DN 100 - lakovaný hnědý
- ps Svislý dešťový svod, kruhový průřez, pozink DN 120 - lakovaný hnědý (svod ploché střechy)

#### LEGENDA MÍSTNOSTÍ ČÁST :

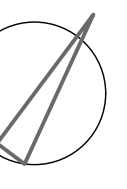
Číslo	Popis místnosti	Plocha [m <sup>2</sup> ]	Podlaha	Stěny
2.01	chodba	8,73	vinyl	štuková omítka
2.02	ložnice	13,47	vinyl	štuková omítka
2.03	šatna	5,95	vinyl	štuková omítka
2.04	koupelna +WC	7,5	keramická dlažba	ker.obklad stěn, v.2,0m
2.05	pokoj	16,2	vinyl	štuková omítka
2.06	pokoj	16,2	vinyl	štuková omítka
2.07	chodba	8,73	vinyl	štuková omítka
2.08	ložnice	13,47	vinyl	štuková omítka
2.09	šatna	5,95	vinyl	štuková omítka
2.10	koupelna +WC	7,5	keramická dlažba	ker.obklad stěn, v.2,0m
2.11	pokoj	16,2	vinyl	štuková omítka
2.12	pokoj	16,2	vinyl	štuková omítka
2.13	terasa+pergola	19,8	dlažba na podložkách	štuková omítka

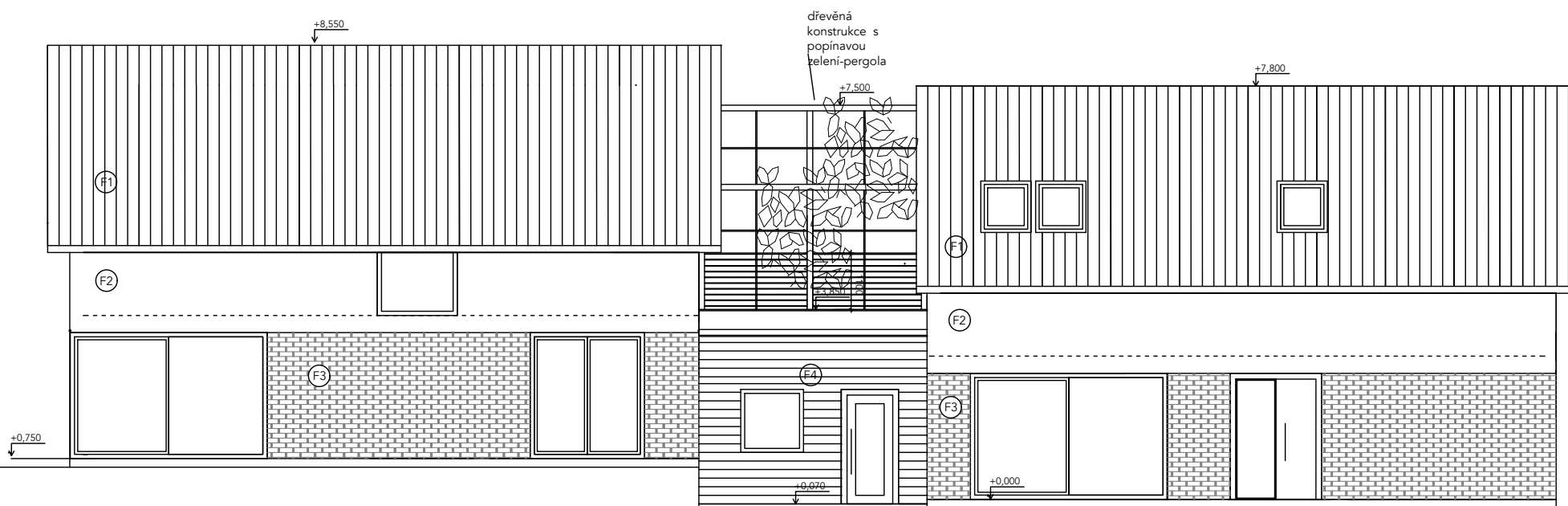
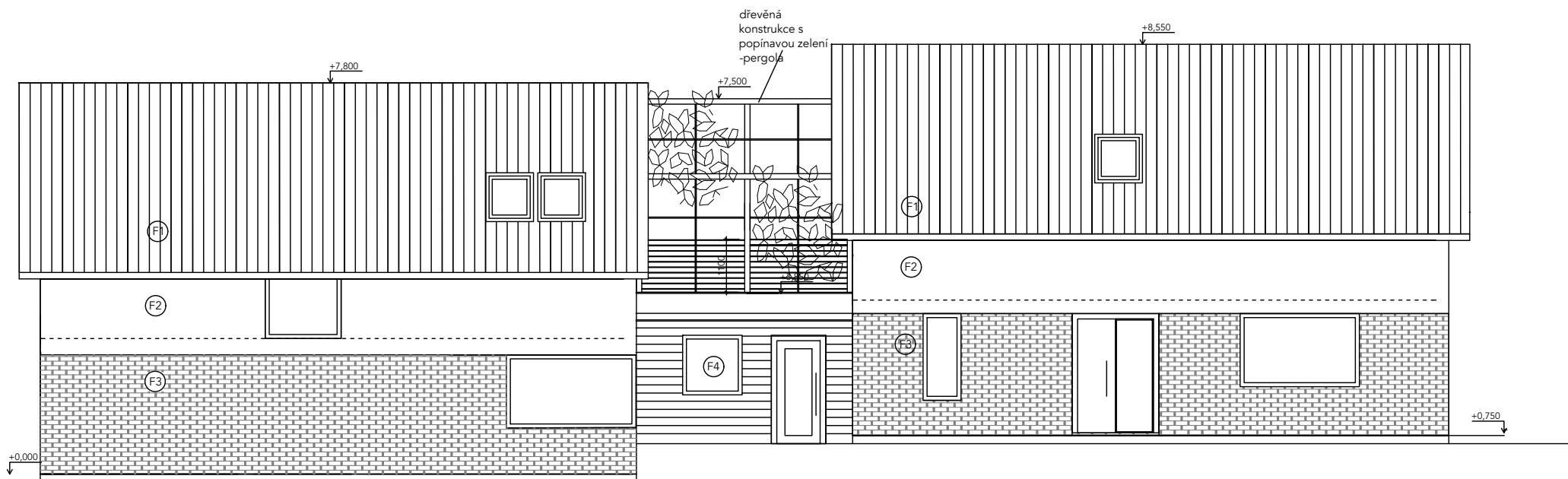
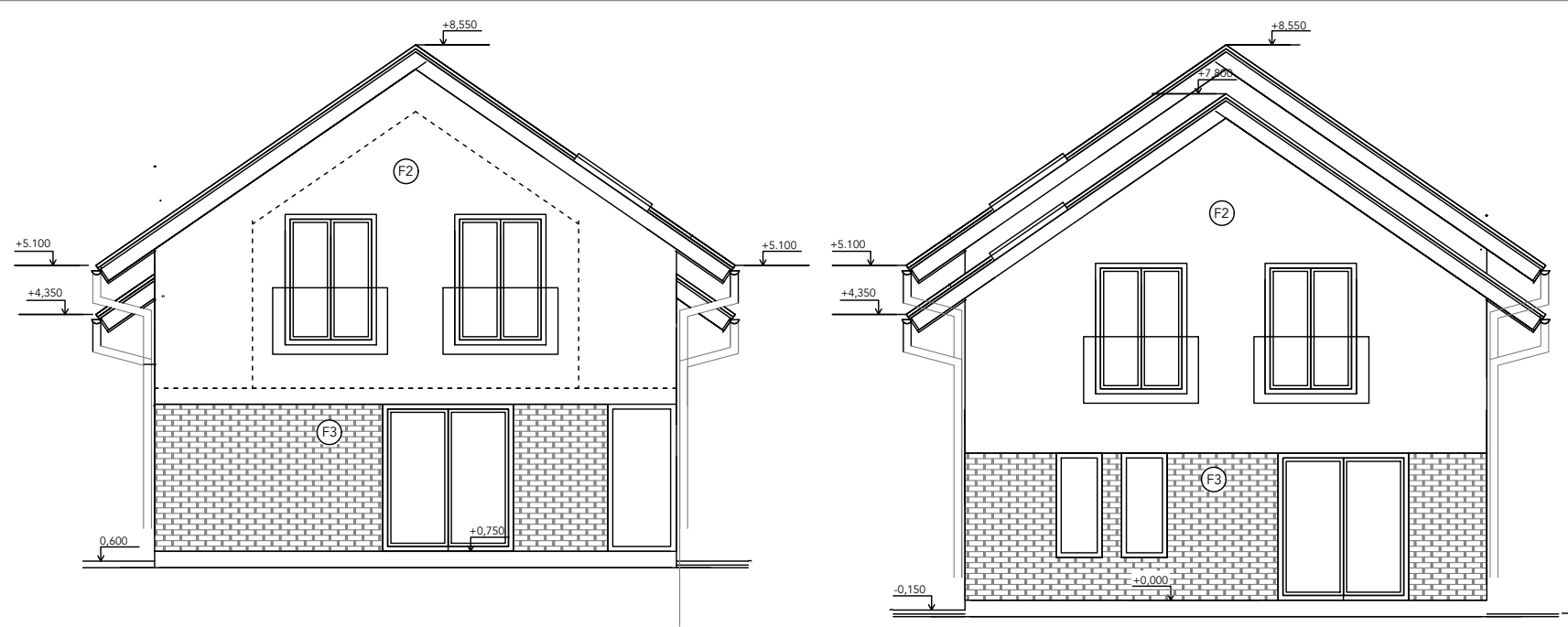
#### VÝPIS PŘEKLADŮ:

Ozn.	Popis překladu	Rozměr překladu [mm]	min uložení
a	KP XL 400 + žal.kaslík	300x238x4000	250 mm
b	KP XL 375 + žal.kaslík	300x238x3750	250 mm
c	KP Vario 250 +žal.kaslík	125x238x2500	250 mm
d	KP Vario 300 +žal.kaslík	125x238x3000	250 mm
e	5x KP 7-100 + XPS 90 mm	70x238x1000	125 mm
f	5x KP 7-200 + XPS 90 mm	70x238x2000	125 mm
g	3x KP 7-150 + XPS 90mm	70x238x1500	125 mm
h	4x KP 7-125	70x238x1250	125 mm
i	4x KP 7-150	70x238x 1500	125 mm
j	KP Vario 200 +žal.kaslík	125x238x2000	200 mm
k	obvodový věnec		
l	KP XL 350 + žal.kaslík	300x238x3500	250 mm

+0,000 = 346,5 m n.m.

Vypracovala: <b>Ing. Karolína Vlachová, čp. 225, 41301 Račíněves</b>	Zodpovědný projektant: <b>Ing. arch. Helena Krobová - ČKA 03736</b>	
Investor: <b>Vrátný Group s.r.o.</b>	Účel: <b>DSP</b>	
Akce: <b>NOVOSTAVBA RD NA p.p.č. 3269/ 26          k.ú. RAKOVNÍK</b>	Datum: <b>01/2024</b>	
	Měřítko: <b>1:75</b>	
Výkres: <b>PŮDORYS PODKROVÍ</b>	Číslo výkresu: <b>D.1.1.2</b>	





**POPISKY:**

- F1 Plechová krytina falcovaná antracit
  - F2 Strukturovaná probarvená jemnozrná omítka - bílá barva
  - F3 Exteriérový obklad - šedý kámen
  - F4 Exteriérový obklad - dřevo
- Okna a dveře budou s tepelně-izolačními skly v plastových rámech - hnědý odstín  
 Vnější parapety budou tvořené lakovaným plechem antracitové barvy  
 Dešťové okapy a svody budou tvořené lakovaným plechem antracitové barvy

+0,000 = 346,5 m n.m.

Vyracovala: Ing. arch. Helena Krobová		Zodpovědný projektant: Ing. arch. Helena Krobová - ČKA 03736	
Investor: Vrátný Group s.r.o.		Účel:	DSP
Akce: NOVOSTAVBA RD NA p.p.č. 3269/ 26 k.ú. RAKOVNÍK		Datum:	01/2024
Výkres: POHLEDY		Měřítko:	1:75
		Číslo výkresu:	D.1.1.4